



26. MARS 2020

# VERKLAG DJÚPAVOGSSKÓLA VEGNA GRUNS UM SMIT

BYGGIR Á VIÐBRAGÐSÁÆLTUN DJÚPAVOGSHREPPS OG TILMÆLUM YFIRVALDA

SIGNÝ ÓSKARSDÓTTIR

## Upplýsingaskylda starfsfólks um eigin heilsu

Samkvæmt viðbragðsáætlun Djúpvogshrepps er öllu starfsfólki sveitarfélagsins skylt að láta næsta yfirmann vita ef að:

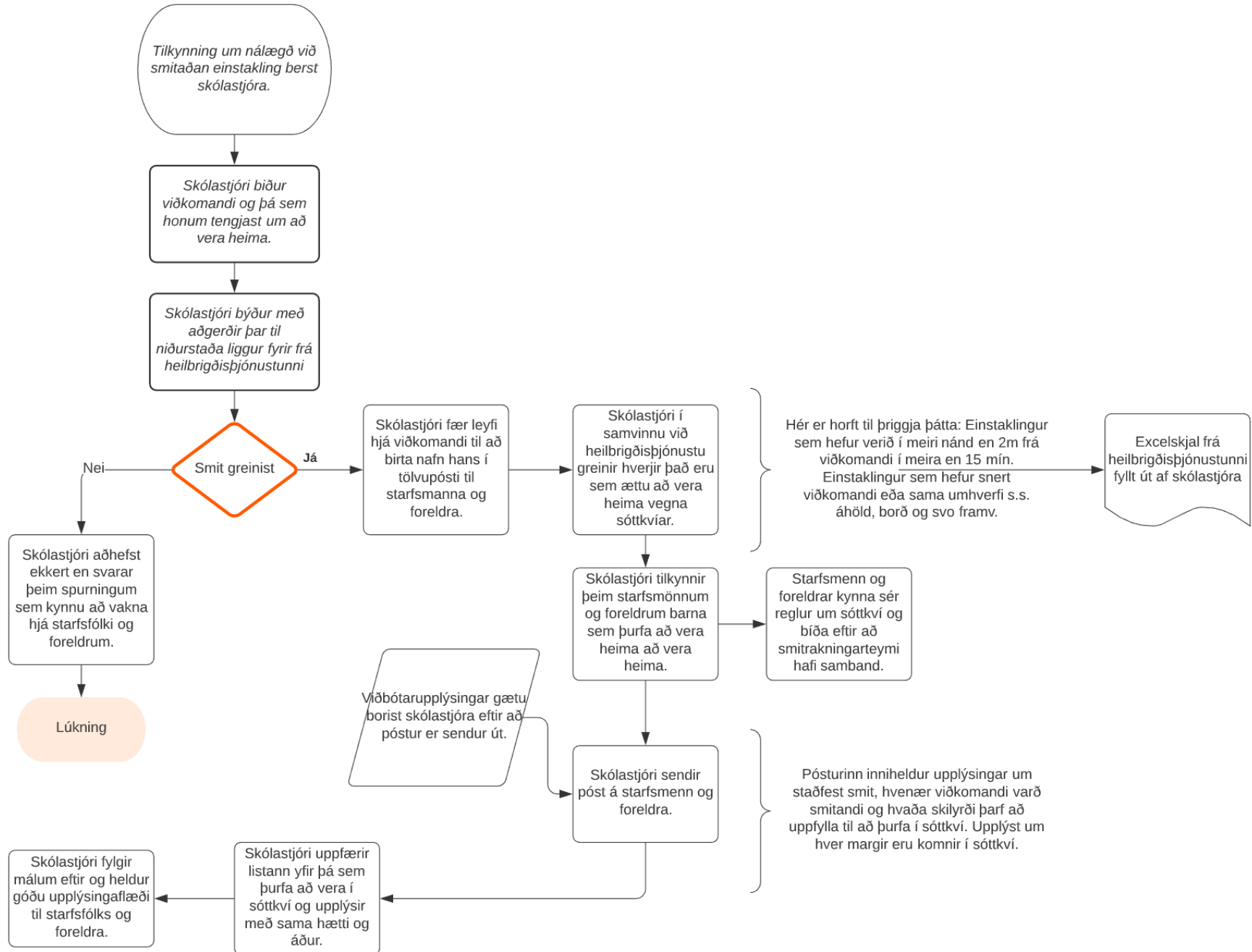
- Viðkomandi hefur ferðast til eða í gegnum lönd, landsvæði og eða borgir sem eru á skilgreindum svæðum með smithættu samkvæmt vef Landlæknis, <https://www.landlaeknir.is/>
- Viðkomandi hafi komið í snertingu eða návígi við einstakling sem er með eða grunaður um að vera með Covid-19 vírusinn, eða einstakling sem er í sóttkví eða einangrun.
- Viðkomandi hafi undanfarna 14 daga haft einkenni hósta, hita eða öndunarerfiðleika.
- Starfsmaður komi erlendis frá, utan þeirra svæði sem skilgreind eru með mikla smithættu, og er alveg einkennalaus þá ætti hann einfaldlega að sinna sínu lífi líkt og fyrr, mæta í vinnu o.þ.h. en gæta mjög vel að almennu hreinlæti, handþvottur, sprittun o.þ.h. og forðast einnig handabönd og líkamssnertingu. Ef hann hins vegar fær einhver einkenni flensu næstu daga eftir heimkomu þá skyldi hann halda sig heima og hringja í læknavaktina í síma 1700 og fá ráðleggingar þar.
- Starfsmaður er að koma erlendis frá, jafnvel frá öðrum löndum, og finnur fyrir einhverjum einhverjum flensulíkum einkennum: hiti, hósti og beinverkir. Þá skal vera í sambandi við yfirmann og meta hvort viðkomandi sé hæfur til vinnu.
- Við viljum forðast í lengstu lög að allur vinnustaður okkar lendi í sóttkví
- Ef grunur um sýkingu af völdum COVID-19 vaknar á starfsstaðnum skal upplýsa yfirmann, hann bregst við á eftirfarandi hátt: Ef grunur vaknar, hringið í læknavaktina í síma 1700 / 470-3066 (á dagvinnutíma).
- Ef málið þolir enga bið, hringið í 112 og óskið eftir sjúkraflutningi.
- Vakthafandi læknir/sjúkraflutningamaður ber ábyrgð á framkvæmd áhættumats vegna gruns um COVID-19 sýkingu í samráði við umdæmislækni sóttvarna og sóttvarnalækni.

## Heilsufarsleg atriði starfsfólks og inflúensueinkenni

- Starfsfólk fylgist með eigin heilsu og fer heim ef það finnur fyrir einkennum. Ekki skal fara á heilsugæslu heldur hringja eftir aðstoð. 470-3066
- Starfsfólk á ekki að koma til vinnu ef það eru veikt og er ráðlagt að vera heima frá því einkenna verður vart og í 10 daga frá því að sóttthiti er horfinn.
- Starfsfólk sem mætir til vinnu veikt, er umsvifalaust sent heim en í almennum sóttvarnarráðstöfunum samkvæmt sóttvarnalögum nr. 19/1997 felst að hver sá sem telur sig smitaðan af smitsjúkdómi hefur þá skyldu að fara varlega og gera sér far um að smita ekki aðra



## Verklag þegar starfsmaður / nemandi / foreldri tilkynnir að hafa verið nálægt smituðum einstaklingi



## Staðfesting á sóttkví

Starfsmenn í sóttkví samkvæmt ákvörðun heilbrigðisyfirvalda geta nú sjálfir skráð upplýsingar um það inn á vefinn [heilsuvera.is](https://heilsuvera.is) og fengið vottorð þar að lútandi. Vottorðin eru án endurgjalds. Vakin er athygli á því að skráning í heilsuveru krefst þess að notandi sé **með rafræn skilríki**.

Þeir sem **hafa ekki rafræn skilríki** og geta ekki nýtt sér heilsuveru **eiga að hafa samband við heilsugæslustöðina sína**. Heilsugæslustöðin kemur upplýsingum um sóttkví viðkomandi til sóttvarnalæknis. Þar er hægt að óska eftir staðfestingu á sóttkví með því að senda tölvupóst á netfangið [mottaka@landlaeknir.is](mailto:mottaka@landlaeknir.is) og skrá í efnislínu: **Staðfesting á sóttkví**.

Það má sjá hvernig skráningarformið lítur út á vefnum [heilsuvera.is](https://heilsuvera.is) sem **allir með rafræn skilríki** geta nýtt sér til að skrá sig í sóttkví og sækja sér vottorð þess efnis.

Þetta kemur fram á vef [Stjórnarráðsins](#).

